

2026

佑民篩檢保平安 果然愛健康

水果月曆

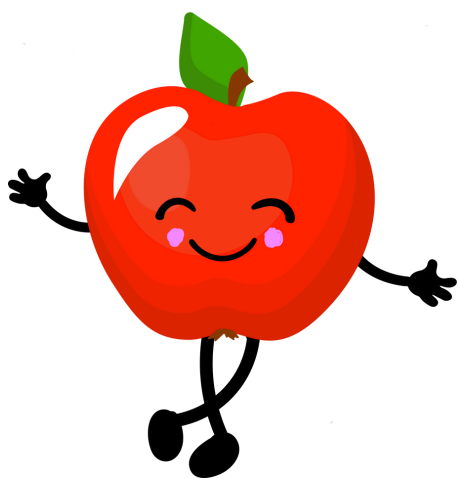


記得帶
健保卡



篩檢保平安 佑民果然愛健康

記得帶
健保卡



成人健康檢查

(需空腹8小時)

民國85年次首次加入免費成健行列!!!

民國76年次~85年次出生(5年一次)

民國51年次~75年次出生歲(3年一次)

民國50年次以前(1年一次)



B.C型肝炎篩檢

民國36年次~民國75年次出生

終身一次免費篩檢(免空腹)。



New!

胃癌篩檢

(糞便檢查)

民國40年次~70年次出生,

終身一次免費篩檢-幽門桿菌糞便抗原檢測



大腸直腸篩檢

(糞便檢查)

民國40年次-70年次出生者

(2年一次)

民國71年次-75年次出生者具家族史

南投縣政府補助「南投縣民45歲以上公費糞便潛血檢查」陽性者」
免費提供「無痛大腸鏡檢查」, 請洽健康管理中心護理師(分機1655)

婦產科服務台報到

子宮頸抹片檢查

民國86年次-90年次 (3年1次)

民國85年次以前 (每年1次)

婦產科服務台報到

HPV檢測

民國80年次、70年次、50年次女性

【當年度出生者一次】 人類乳突病毒(HPV)檢測服務

乳房攝影X光檢查

民國40年次-75年次出生者(2年一次)

LDCT

低劑量肺部 電腦斷層掃描

(2年一次)

1. 具肺癌家族史

(女生民國40年次-75年次, 男生民國40年次-70年次)

2. 重度吸菸者

(民國40年次-65年次吸菸(20包-年)者、
戒菸15年內者, 吸菸者須接受戒菸服務)

本院提供戒菸、戒檳服務, 請洽菸檳衛教室(分機2110)

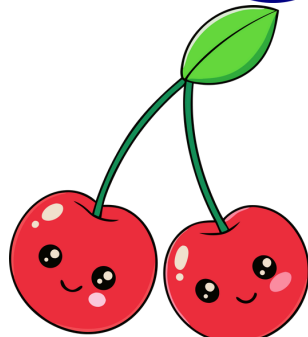
口腔黏膜篩檢

民國85年次以前出生者

(2年一次)

嚼檳榔(含已戒)或吸菸者,

原住民民國97年次以前出生嚼檳榔(含已戒)者。



民國85年次出生
首次加入免費成健行列!!!

咬蘋果 不如 檢健康

30歲以上
免費健康檢查
你/妳不把握嗎?



佑民醫院健康管理中心
049-2358151
分機1600、1677

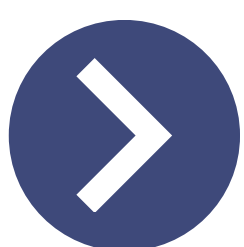
成人健康檢查

民國85年次首次加入免費成健行列!!!
民國76年次~85年次出生(5年一次)
民國51年次~75年次出生歲(3年一次)
民國50年次以前(1年一次)

番茄要挑紅的 肝要挑健康的。



B.C型肝炎篩檢 民國36年次~民國75年次出生
終身一次免費篩檢(免空腹)。



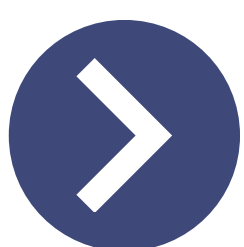
佑民醫院健康管理中心
049-2358151
分機1600、1677

愛心西瓜 甜不甜？

看得到的籽
剔得掉，
看不到的

HPV要靠檢查找！

民國80年次、70年次、50年次女性
當年度1次人類乳突病毒(HPV)檢測服務



佑民醫院健康管理中心
049-2358151
分機1600、1677

婦產科服務台報到

梨子裡的籽 要挑掉， 胃裡的 幽門桿菌 要揪出來。

胃癌篩檢

115年起，民國40年次~70年次出生，
終身一次免費篩檢-幽門桿菌糞便抗原檢測

佑民醫院健康管理中心 049-2358151 分機1600、1677

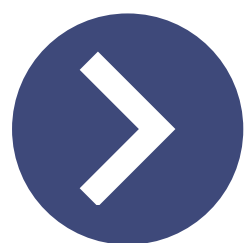
葡萄成熟時， 抹片檢查 也該做了！ 守護健康果實！



子宮頸抹片檢查

民國86年次-90年次(3年1次)

民國85年次以前(每年1次)



佑民醫院健康管理中心
049-2358151
分機1600、1677

婦產科服務台報到



不怕「桃」出勇氣 不拖「討」回安心 不再「逃」避健康

妳的健康，我們更在乎。
乳房攝影 | 佑民女性團隊貼心檢查中。



佑民醫院健康管理中心
049-2358151
分機1600、1677

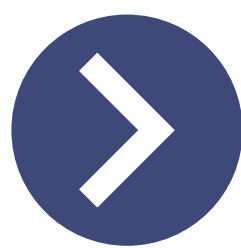
乳房攝影X光檢查

民國40年次-75年次出生者
(2年1次)

櫻桃紅張嘴萌

口腔篩檢健康懂

嘴健康靠篩檢。



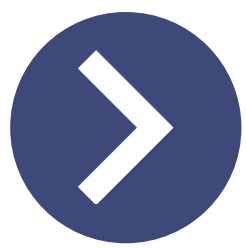
佑民醫院健康管理中心
049-2358151
分機1600、1677

民國85年次以前出生者嚼檳榔(含已戒)或吸菸者，
原住民民國97年次以前出生嚼檳榔(含已戒)者。

(2年1次)

民國40年次-70年次出生者
民國71年次-75年次出生者具家族史
(2年一次)

香蕉香， 腸道暢， 大腸篩檢不迷航！



佑民醫院健康管理中心
049-2358151
分機1600、1677



(2年一次)

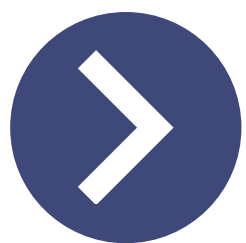
1. 具肺癌家族史

(女生民國40年次-75年次, 男生民國40年次-70年次)

2. 重度吸菸者

(民國65年次-40年次吸菸(20包-年)者、
戒菸15年內者, 吸菸者須接受戒菸服務)

酪梨顧心肺， LDCT 顧你的肺！



佑民醫院健康管理中心
049-2358151
分機1600、1677

酪梨健康潤心肺 | LDCT護肺最實惠
低劑量肺部電腦斷層，早一步守護健康呼吸



YOU & ME 平安健康在一起

健康生活從你開始

藉由根本的行為改變，針對生活型態相關的慢性疾病進行科學化的預防與逆轉。

「生活型態醫學」聚焦於通過行為改變、預防、逆轉慢性病。

核心理念圍繞「六大健康支柱」搭配佑民醫院完整多元跨科跨團隊特色醫療服務。

飲食、運動、睡眠、壓力管理、避免不良物質、正向連結

三高慢病防治 個管正向連結

家庭醫學科 / 新陳代謝科
特色個案管理師
骨鬆照護中心 /
乳房外科 / 脊椎微創中心
婦幼專業安心守護

運動賦能 健康自主

賦能運動中心 / 社區健康促進
特色醫療搭配復健科復能照護

減壓護血管 護腦防失智

腦中風照護中心 / 失智照護中心

吃巧營養 均衡飲食

糖尿病照護中心 / 營養室諮詢

身心舒暢 一覺天亮

身心科 / 神經內科
一般內科 / 耳鼻喉科 /
臨床心理師

定期健檢 防癌篩檢拒菸檳

健康管理中心 / 菸檳衛教室
免費成人健康檢查
免費癌症篩檢
自費體檢專案



佑民醫院



強棒出擊

24H急重症
心臟照護
腦中風治療
脊椎導航
乳房外科

婦幼守護
骨鬆治療
糖尿病照護
失智症中心
眼耳鼻喉皮膚
社區健康促進

奉獻醫療

以民為本

泌尿外科
微創內視鏡

運動賦能
成健癌篩

ERAS

怡樂適-術後加速康復療程

微創關節

智慧醫療



花甲佑民愛健康

社區TOUR GO

TOUR

守護偏鄉燈塔型醫院 深耕急重症區域聯防 南投在地健康好厝邊 永續良善職場好文化

